



Organogram Stichting Schouder aan Schouder (okt. 2022)

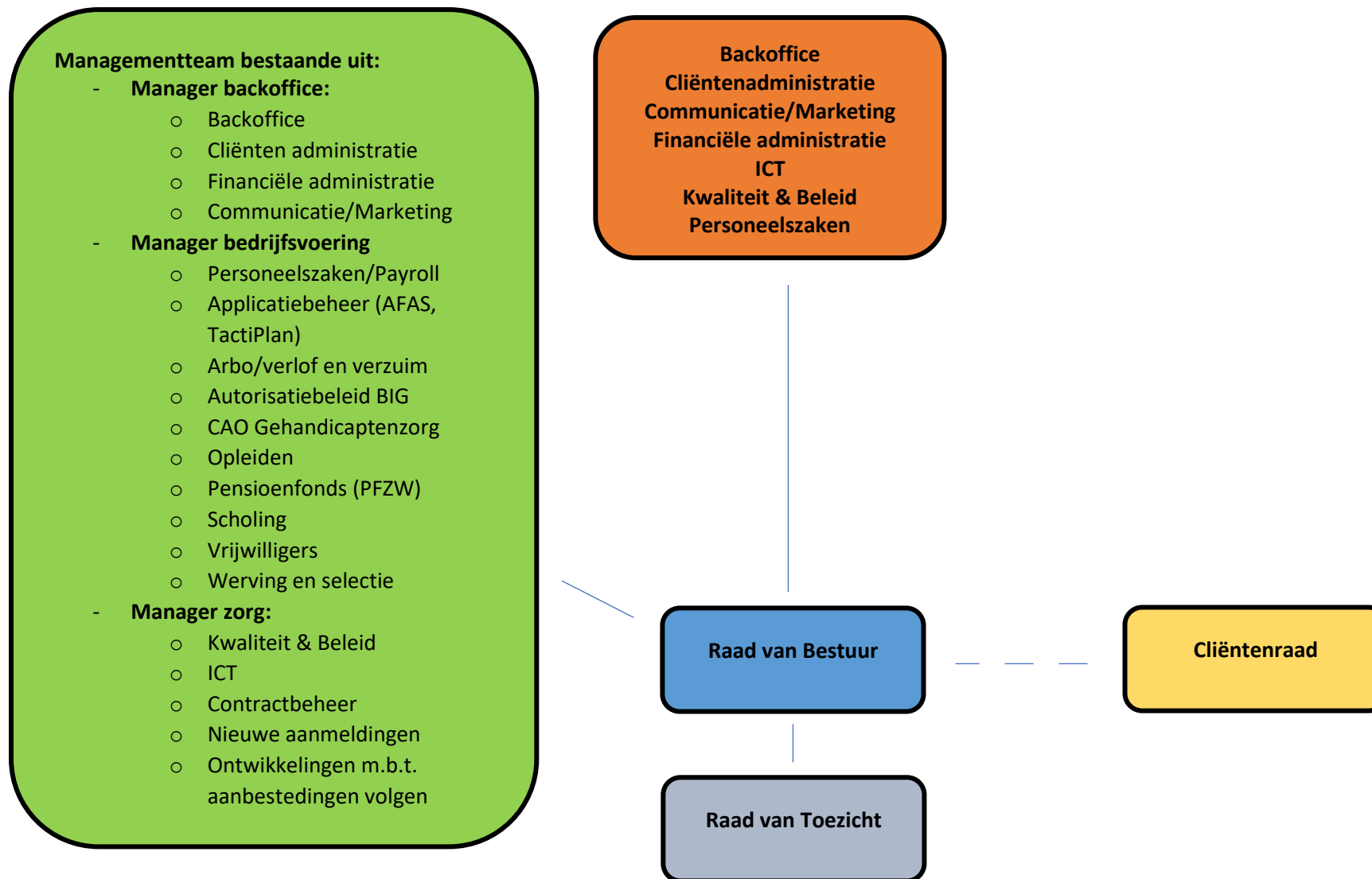
Zorgproducten:

- Ambulante begeleiding (Noord-Nederland)
- Begeleiding op school:
 - PIM/Studiepunt in Assen
 - PIM/Studiepunt in Drachten
 - PIM/Studiepunt in Groningen (Magnolia)
 - PIM/Studiepunt in Groningen (Vondelpad)
 - PIM/Studiepunt in Leeuwarden
- Dagbesteding:
 - De Beekdalhoeve in Assen
 - De Cuynder in Donkerbroek
 - Loods 3 in Assen
 - De Weefplaats in Hemrik
- Wonen:
 - Perron 17 in Assen (Begeleid)
 - Woon Met Ons in Smilde (Beschermd)

Primaire proces:



Ondersteunende processen:



Documentinformatie	
Opdrachtgever:	Bestuurder
Opgesteld door:	Manger bedrijfsvoering
Eigenaar:	Bestuurder
Status:	Vastgesteld
Versie:	1.2
Datum:	Oktober 2022
Medezeggenschap:	n.v.t.
Evaluatie:	Oktober 2023
Referentie KMS:	2.1.3